



Ministero dell'Istruzione
dell'Università e Ricerca

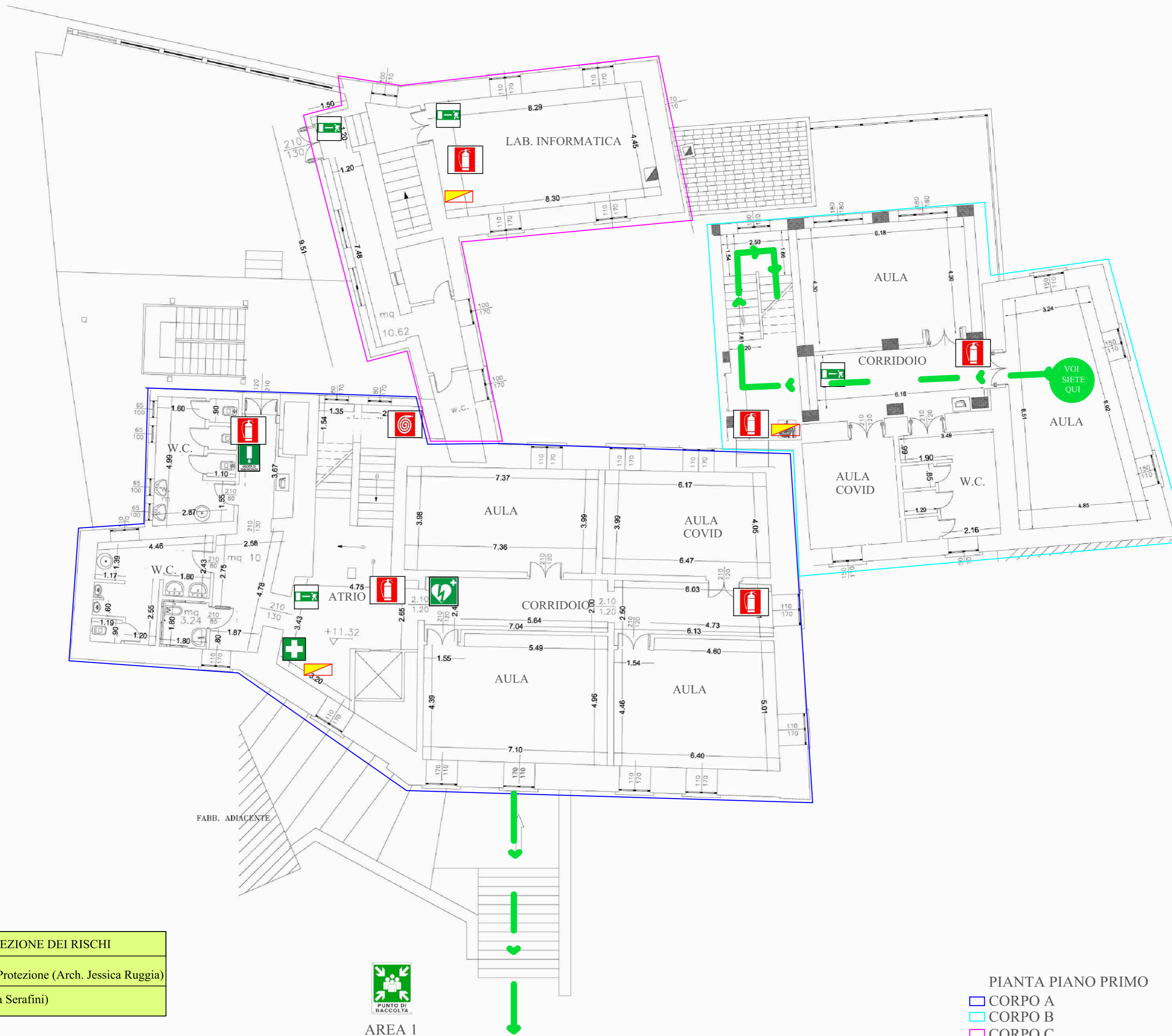
ISTITUTO COMPRENSIVO STATALE CAMPAGNA (SA) - SCUOLA INFANZIA-PRIMARIA "MADDALENA"

Servizio Prevenzione e Protezione

PIANO DI EMERGENZA ED EVACUAZIONE



AREA 2



SERVIZIO DI PREVENZIONE E PROTEZIONE DEI RISCHI
Responsabile del Servizio di Prevenzione e Protezione (Arch. Jessica Ruggia)
DIRIGENTE SCOLASTICO (Dott.ssa Ada Serafini)



AREA 1

PIANTA PIANO PRIMO
CORPO A
CORPO B
CORPO C

PROCEDURA DI EVACUAZIONE

- Il coordinatore dell'emergenza comunica l'obbligo di evacuazione della scuola, disponendo l'azionamento dei mezzi di segnalazione previsti. Suono della campanella continuo accompagnato da comunicazione a mezzo altoparlante.
- L'evacuazione di tutte le persone presenti deve essere effettuata secondo le modalità di seguito specificate, estremamenti importanti per la sicurezza delle persone:
 - PERSONALE DOCENTE**
 - Il personale docente dovrà:
 - ° intervenire prontamente laddove si dovessero determinare situazioni critiche dovute a condizioni di panico;
 - ° controllare che gli studenti APRIFILA e CHIUDIFILA eseguano correttamente i loro compiti;
 - ° portare con sé il registro di classe per effettuare un controllo delle presenze ad evacuazione avvenuta;
 - ° una volta raggiunto il punto di raccolta, far pervenire al coordinatore dell'emergenza, il modulo di evacuazione, con i dati sul numero degli allievi presenti evacuati, su eventuali dispersi e/o feriti. (Tale modulo dovrà essere sempre custodito nel registro)
 - GLI STUDENTI**
 - Non appena avvertito il segnale di allarme, gli studenti dovranno adottare il seguente comportamento:
 - ° interrompere immediatamente ogni attività;
 - ° mantenere l'ordine e l'unità della classe durante e dopo l'esodo;
 - ° tralasciare il recupero di oggetti personali (libri, cartelle, ecc.);
 - ° disporsi in fila evitando il vociare confuso, grida e richiami: la fila sarà aperta dal compagno APRIFILA, e chiusa dal CHIUDIFILA;
 - ° rimanere collegati tra loro;
 - ° seguire le indicazioni dell'insegnante che accompagnerà la classe, per assicurare il rispetto delle precedenze;
 - ° camminare in modo sollecito, senza soste non preordinate, e senza spingere i compagni;
 - ° collaborare con l'insegnante per controllare le presenze dei compagni prima dello sfollamento;
 - ° attenersi strettamente a quanto ordinato dall'insegnante, nel caso che si verificano dei contrattempi che richiedano una improvvisa modificazione delle indicazioni di piano.
 - ASSISTENZA DISABILI**
 - I docenti di sostegno saranno supportati eventualmente da operatori scolastici addestrati, preventivamente individuati.
 - IN GENERALE**
 - In generale valgono le seguenti istruzioni:
 - ° uscire ordinatamente, senza creare panico, seguendo le indicazioni degli addetti alla gestione dell'emergenza, utilizzando le vie di esodo e di emergenza contrassegnate da specifica segnaletica e riportate nella presente planimetria.
 - ° raggiungere obbligatoriamente l'area individuata come punto di ritrovo delle persone presenti nello stabile. Gli esterni dovranno aggregarsi al gruppo di persone, o alla persona, alla quale fanno a momento riferimento all'interno della scuola.
 - ° non abbandonare il punto di ritrovo se non autorizzati;
 - ° attendere che l'addetto all'evacuazione esegua la conta e l'identificazione dei presenti.

LEGENDA

| | | | |
|--|-------------------------|--|-------------------------------|
| | INDICAZIONE POSIZIONE | | ESTINTORI |
| | PERCORSO DI FUGA | | DIRANTI |
| | CASSETTA PRIMO SOCCORSO | | ATTACCO AUTOPOMPA V.F. |
| | PERCORSI DI EMERGENZA | | QUADRO ELETTRICO GENERALE |
| | USCITA DI EMERGENZA | | QUADRO ELETTRICO DI ZONA |
| | SCALA DI EMERGENZA | | INTERRUTTORI CENTRALE TERMICA |
| | PUNTO DI RACCOLTA | | VALVOLA METANO |
| | DEFIBRILLATORE | | CONTATORE GAS METANO |
| | | | CONTATORE ACQUA |

NUMERI UTILI IN CASO DI EMERGENZA

| | |
|---------------------------------|-----|
| VIGILI DEL FUOCO..... | 115 |
| EMERGENZA SANITARIA..... | 118 |
| CARABINIERI..... | 112 |
| POLIZIA- SOCCORSO PUBBLICO..... | 113 |





Ministero dell'Istruzione
dell'Università e Ricerca

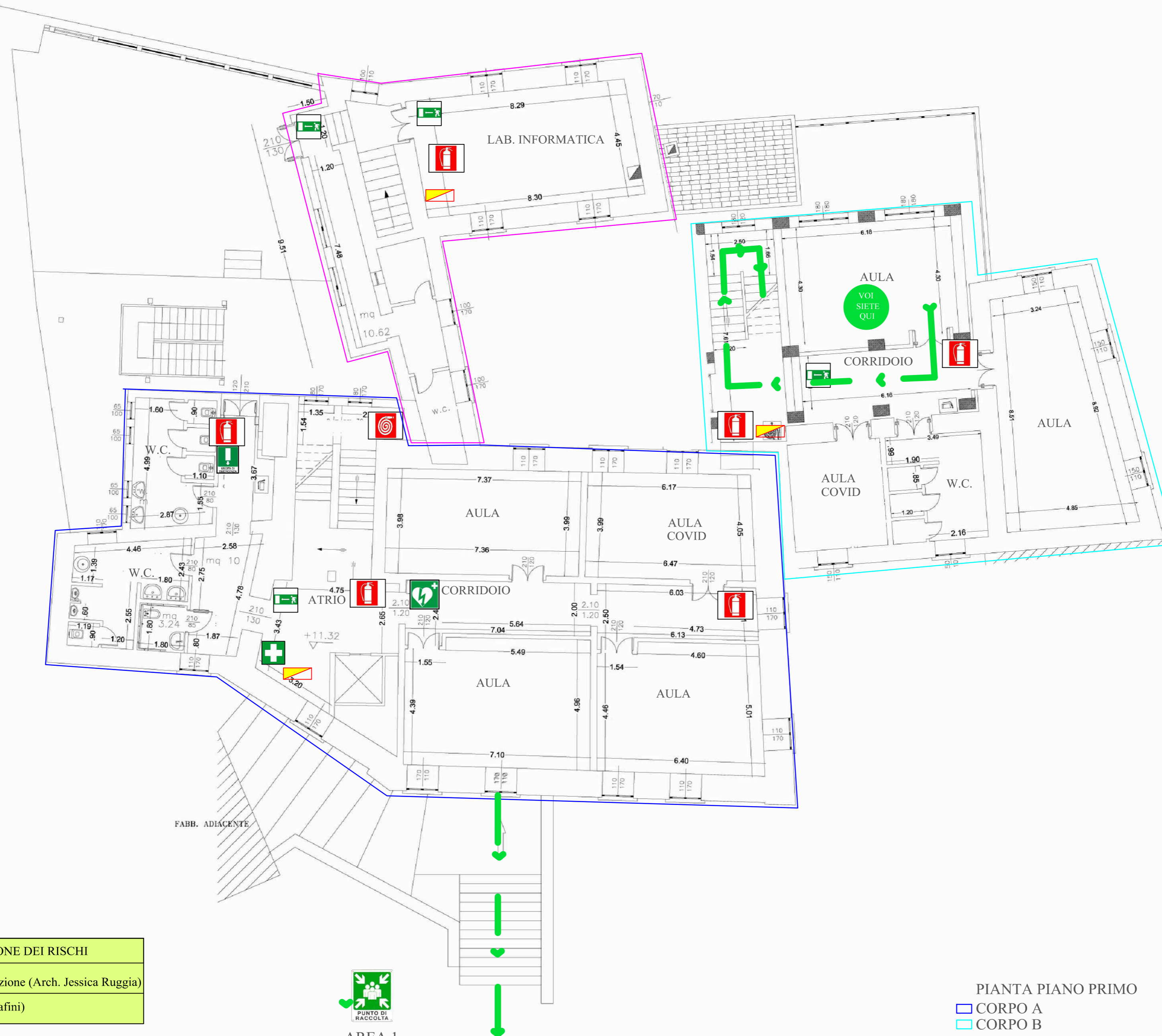
ISTITUTO COMPRENSIVO STATALE CAMPAGNA (SA) - SCUOLA INFANZIA-PRIMARIA "MADDALENA"

Servizio Prevenzione e Protezione

PIANO DI EMERGENZA ED EVACUAZIONE



AREA 2



FABB. ADIACENTE



AREA 1

SERVIZIO DI PREVENZIONE E PROTEZIONE DEI RISCHI

Responsabile del Servizio di Prevenzione e Protezione (Arch. Jessica Ruggia)

DIRIGENTE SCOLASTICO (Dott.ssa Ada Serafini)

PIANTA PIANO PRIMO

- CORPO A
- CORPO B
- CORPO C

PROCEDURA DI EVACUAZIONE

- Il coordinatore dell'emergenza comunica l'obbligo di evacuazione della scuola, disponendo l'azionamento dei mezzi di segnalazione previsti.
Suono della campanella continuo accompagnato da comunicazione a mezzo altoparlante.
- L'evacuazione di tutte le persone presenti deve essere effettuata secondo le modalità di seguito specificate, estremamente importanti per la sicurezza delle persone:
 - PERSONALE DOCENTE**
 - Il personale docente dovrà:
 - Intervenire prontamente laddove si dovessero determinare situazioni critiche dovute a condizioni di panico;
 - Controllare che gli studenti APRIFILA e CHIUDIFILA eseguano correttamente i loro compiti;
 - Portare con sé il registro di classe per effettuare un controllo delle presenze ad evacuazione avvenuta;
 - Una volta raggiunto il punto di raccolta, far pervenire al coordinatore dell'emergenza, il modulo di evacuazione, con i dati sul numero degli allievi presenti evacuati, su eventuali dispersi e/o feriti. (Tale modulo dovrà essere sempre custodito nel registro)
 - GLI STUDENTI**
 - Non appena avvertito il segnale di allarme, gli studenti dovranno adottare il seguente comportamento:
 - Interrompere immediatamente ogni attività;
 - Mantenere l'ordine e l'unità della classe durante e dopo l'esodo;
 - Tralasciare il recupero di oggetti personali (libri, cartelle, ecc.);
 - Disporre in fila evitando il vociare confuso, grida e richiami: la fila sarà aperta dal compagno APRIFILA, e chiusa dal CHIUDIFILA;
 - Rimane collegati tra loro;
 - Seguire le indicazioni dell'insegnante che accompagnerà la classe, per assicurare il rispetto delle precedenza;
 - Camminare in modo sollecito, senza soste non preordinate, e senza spingere i compagni;
 - Collaborare con l'insegnante per controllare le presenze dei compagni prima dello sfollamento;
 - Attenersi strettamente a quanto ordinato dall'insegnante, nel caso che si verificano dei contrattempi che richiedano una improvvisa modificazione delle indicazioni di piano.
 - ASSISTENZA DISABILI**
 - I docenti di sostegno saranno supportati eventualmente da operatori scolastici addestrati, preventivamente individuati.
 - IN GENERALE**
 - In generale valgono le seguenti istruzioni:
 - Uscire ordinatamente, senza creare panico, seguendo le indicazioni degli addetti alla gestione dell'emergenza, utilizzando le vie di esodo e di emergenza contrassegnate da specifica segnaletica e riportate nella presente planimetria.
 - Raggiungere obbligatoriamente l'area individuata come punto di ritrovo delle persone presenti nello stabile. Gli esterni dovranno aggregarsi al gruppo di persone, o alla persona, alla quale fanno a momento riferimento all'interno della scuola.
 - Non abbandonare il punto di ritrovo se non autorizzati;
 - Attendere che l'addetto all'evacuazione esegua la conta e l'identificazione dei presenti.

LEGENDA

| | | | |
|--|-------------------------|--|-------------------------------|
| | INDICAZIONE POSIZIONE | | ESTINTORI |
| | PERCORSO DI FUGA | | IDRANTI |
| | CASSETTA PRIMO SOCCORSO | | ATTACCO AUTOPOMPA V.F. |
| | PERCORSI DI EMERGENZA | | QUADRO ELETTRICO GENERALE |
| | USCITA DI EMERGENZA | | QUADRO ELETTRICO DI ZONA |
| | SCALA DI EMERGENZA | | INTERRUTTORE CENTRALE TERMICA |
| | PUNTO DI RACCOLTA | | VALVOLA METANO |
| | DEFIBRILLATORE | | CONTATORE GAS METANO |
| | | | CONTATORE ACQUA |

NUMERI UTILI IN CASO DI EMERGENZA

- VIGILI DEL FUOCO.....115
- EMERGENZA SANITARIA.....118
- CARABINIERI.....112
- POLIZIA-SOCCORSO PUBBLICO.....113





Ministero dell'Istruzione
dell'Università e Ricerca

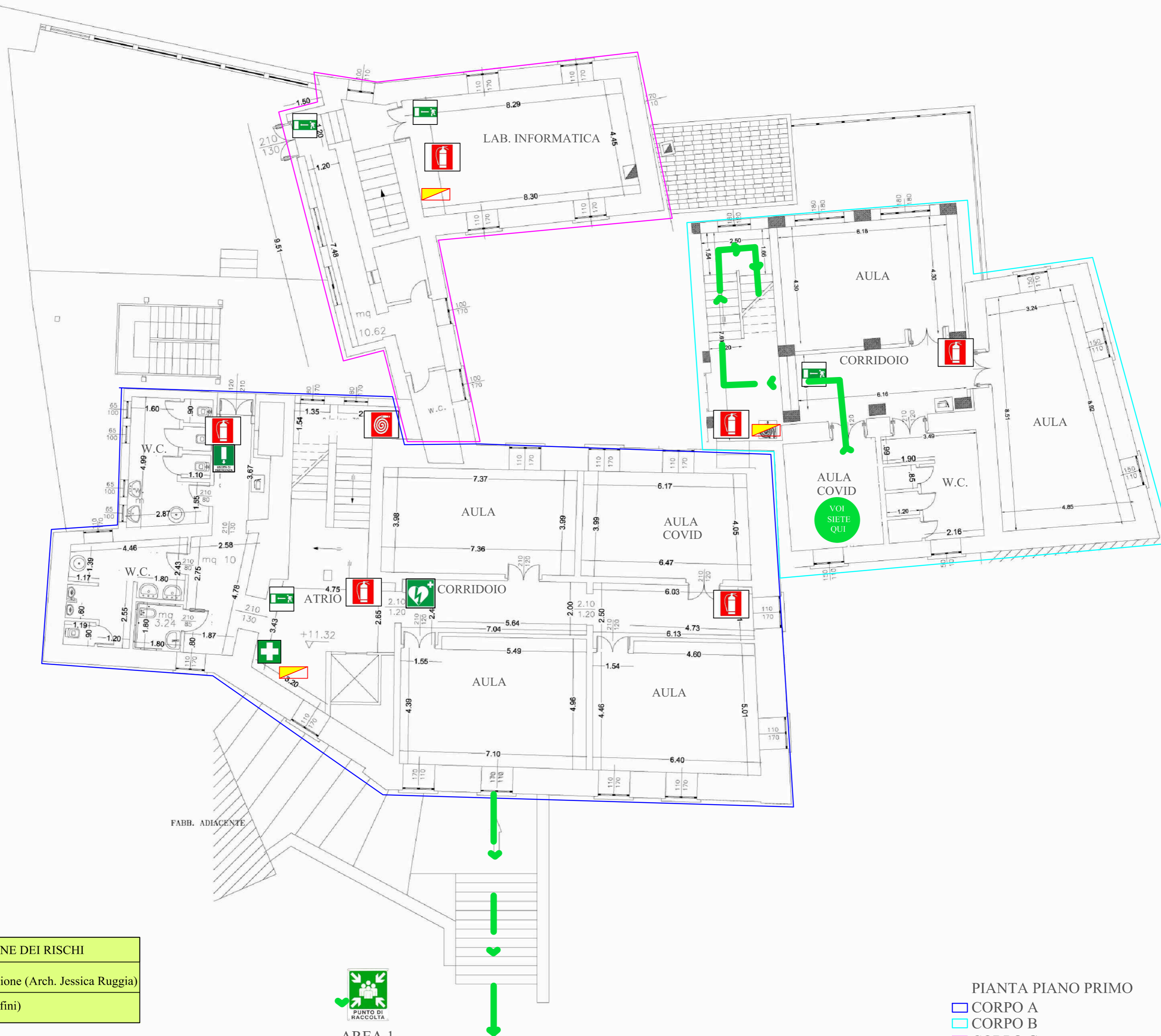
ISTITUTO COMPRENSIVO STATALE CAMPAGNA (SA) - SCUOLA INFANZIA-PRIMARIA "MADDALENA"

Servizio Prevenzione e Protezione

PIANO DI EMERGENZA ED EVACUAZIONE



AREA 2



SERVIZIO DI PREVENZIONE E PROTEZIONE DEI RISCHI
Responsabile del Servizio di Prevenzione e Protezione (Arch. Jessica Ruggia)
DIRIGENTE SCOLASTICO (Dott.ssa Ada Serafini)



AREA 1

PIANTA PIANO PRIMO
CORPO A
CORPO B
CORPO C

PROCEDURA DI EVACUAZIONE

1. Il coordinatore dell'emergenza comunica l'obbligo di evacuazione della scuola, disponendo l'azionamento dei mezzi di segnalazione previsti.
Suono della campanella continuo accompagnato da comunicazione a mezzo altoparlante.
2. L'evacuazione di tutte le persone presenti deve essere effettuata secondo le modalità di seguito specificate, estremamente importanti per la sicurezza delle persone:

PERSONALE DOCENTE
Il personale docente dovrà:
* intervenire prontamente laddove si dovessero determinare situazioni critiche dovute a condizioni di panico;
* controllare che gli studenti APRIFILA e CHIUDIFILA eseguano correttamente i loro compiti;
* portare con sé il registro di classe per effettuare un controllo delle presenze ad evacuazione avvenuta;
* una volta raggiunto il punto di raccolta, far pervenire al coordinatore dell'emergenza, il modulo di evacuazione, con i dati sul numero degli allievi presenti evacuati, su eventuali dispersi e/o feriti. (Tale modulo dovrà essere sempre custodito nel registro)

GLI STUDENTI
Non appena avvertito il segnale di allarme, gli studenti dovranno adottare il seguente comportamento:
* interrompere immediatamente ogni attività;
* mantenere l'ordine e l'unità della classe durante e dopo l'esodo;
* tralasciare il recupero di oggetti personali (libri, cartelle, ecc.);
* disporsi in fila evitando il vociere confuso, grida e richiami: la fila sarà aperta dal compagno APRIFILA, e chiusa dal CHIUDIFILA;
* rimanere collegati tra loro;
* seguire le indicazioni dell'insegnante che accompagnerà la classe, per assicurare il rispetto delle precedenze;
* camminare in modo sollecito, senza soste non preordinate, e senza spingere i compagni;
* collaborare con l'insegnante per controllare le presenze dei compagni prima dello sfollamento;
* attenersi strettamente a quanto ordinato dall'insegnante, nel caso che si verificano dei contrattempi che richiedano una improvvisa modificazione delle indicazioni di piano.

ASSISTENZA DISABILI
I docenti di sostegno saranno supportati eventualmente da operatori scolastici addestrati, preventivamente individuati.

IN GENERALE
In generale valgono le seguenti istruzioni:
* uscire ordinatamente, senza creare panico, seguendo le indicazioni degli addetti alla gestione dell'emergenza, utilizzando le vie di esodo e di emergenza contrassegnate da specifica segnaletica e riportate nella presente planimetria.
* raggiungere obbligatoriamente l'area individuata come punto di ritrovo delle persone presenti nello stabile. Gli esterni dovranno aggregarsi al gruppo di persone, o alla persona, alla quale fanno a momento riferimento all'interno della scuola.
* non abbandonare il punto di ritrovo se non autorizzati;
* attendere che l'addetto all'evacuazione esegua la conta e l'identificazione dei presenti.

LEGENDA

| | | | |
|--|-------------------------|--|-------------------------------|
| | INDICAZIONE POSIZIONE | | ESTINTORI |
| | PERCORSO DI FUGA | | IDRANTI |
| | CASSETTA PRIMO SOCCORSO | | ATTACCO AUTOPOMPA V.E. |
| | PERCORSI DI EMERGENZA | | QUADRO ELETTRICO GENERALE |
| | USCITA DI EMERGENZA | | QUADRO ELETTRICO DI ZONA |
| | SCALA DI EMERGENZA | | INTERRUTTORE CENTRALE TERMICA |
| | PUNTO DI RACCOLTA | | VALVOLA METANO |
| | DEFIBBRILLATORE | | CONTATORE GAS METANO |
| | | | CONTATORE ACQUA |

NUMERI UTILI IN CASO DI EMERGENZA

VIGILI DEL FUOCO.....115
EMERGENZA SANITARIA.....118
CARABINIERI.....112
POLIZIA- SOCCORSO PUBBLICO.....113





Ministero dell'Istruzione
dell'Università e Ricerca

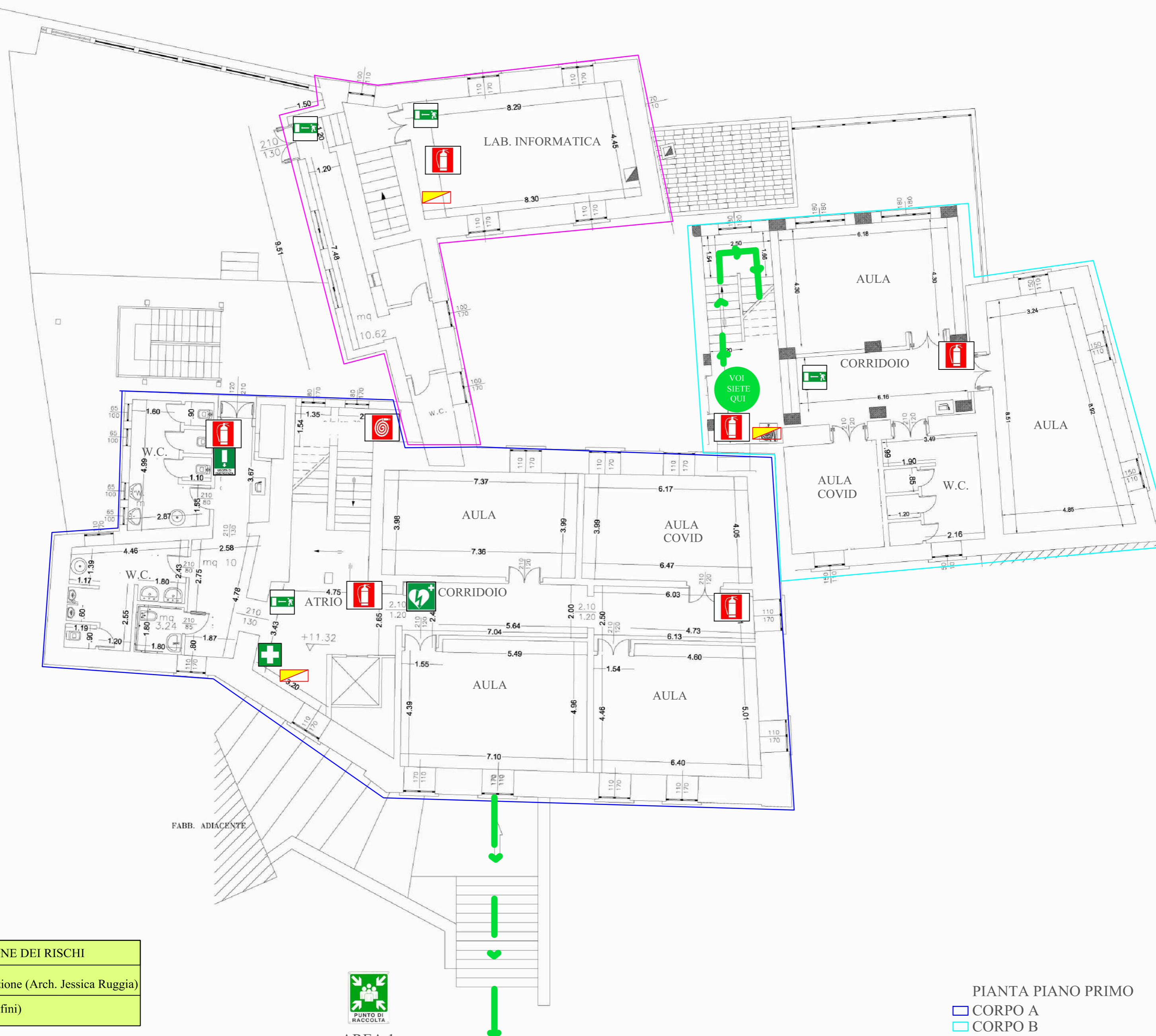
ISTITUTO COMPRENSIVO STATALE CAMPAGNA (SA) - SCUOLA INFANZIA-PRIMARIA "MADDALENA"

Servizio Prevenzione e Protezione

PIANO DI EMERGENZA ED EVACUAZIONE



AREA 2



AREA 1

SERVIZIO DI PREVENZIONE E PROTEZIONE DEI RISCHI

Responsabile del Servizio di Prevenzione e Protezione (Arch. Jessica Ruggia)

DIRIGENTE SCOLASTICO (Dott.ssa Ada Serafini)

PIANTA PIANO PRIMO

- CORPO A
- CORPO B
- CORPO C

PROCEDURA DI EVACUAZIONE

- Il coordinatore dell'emergenza comunica l'obbligo di evacuazione della scuola, disponendo l'azionamento dei mezzi di segnalazione previsti. Suono della campanella continuo accompagnato da comunicazione a mezzo altoparlante.
- L'evacuazione di tutte le persone presenti deve essere effettuata secondo le modalità di seguito specificate, estremamente importanti per la sicurezza delle persone:

PERSONALE DOCENTE

Il personale docente dovrà:

- ° intervenire prontamente laddove si dovessero determinare situazioni critiche dovute a condizioni di panico;
- ° controllare che gli studenti APRIFILA e CHIUDIFILA eseguano correttamente i loro compiti;
- ° portare con sé il registro di classe per effettuare un controllo delle presenze ad evacuazione avvenuta;
- ° una volta raggiunto il punto di raccolta, far pervenire al coordinatore dell'emergenza, il modulo di evacuazione, con i dati sul numero degli allievi presenti evacuati, su eventuali dispersi e/o feriti. (Tale modulo dovrà essere sempre custodito nel registro)

GLI STUDENTI

Non appena avvertito il segnale di allarme, gli studenti dovranno adottare il seguente comportamento:

- ° interrompere immediatamente ogni attività;
- ° mantenere l'ordine e l'unità della classe durante e dopo l'esodo;
- ° tralasciare il recupero di oggetti personali (libri, cartelle, ecc.);
- ° disporsi in fila evitando il vociere confuso, grida e richiami: la fila sarà aperta dal compagno APRIFILA, e chiusa dal CHIUDIFILA;
- ° rimanere collegati tra loro;
- ° seguire le indicazioni dell'insegnante che accompagnerà la classe, per assicurare il rispetto delle precedenza;
- ° camminare in modo sollecito, senza soste non preordinate, e senza spingere i compagni;
- ° collaborare con l'insegnante per controllare le presenze dei compagni prima dello sfollamento;
- ° attenersi strettamente a quanto ordinato dall'insegnante, nel caso che si verificano dei contrattempi che richiedano una improvvisa modificazione delle indicazioni di piano.

ASSISTENZA DISABILI

I docenti di sostegno saranno supportati eventualmente da operatori scolastici addestrati, preventivamente individuati.

IN GENERALE

In generale valgono le seguenti istruzioni:

- ° uscire ordinatamente, senza creare panico, seguendo le indicazioni degli addetti alla gestione dell'emergenza, utilizzando le vie di esodo e di emergenza contrassegnate da specifica segnaletica e riportate nella presente planimetria.
- ° raggiungere obbligatoriamente l'area individuata come punto di ritrovo delle persone presenti nello stabile. Gli esterni dovranno aggregarsi al gruppo di persone, o alla persona, alla quale fanno a momento riferimento all'interno della scuola.
- ° non abbandonare il punto di ritrovo se non autorizzati;
- ° attendere che l'addetto all'evacuazione esegua la conta e l'identificazione dei presenti.

LEGENDA

| | | | |
|--|-------------------------|--|-------------------------------|
| | INDICAZIONE POSIZIONE | | ESTINTORI |
| | PERCORSO DI FUGA | | IDRANTI |
| | CASSETTA PRIMO SOCCORSO | | ATTACCO AUTOPOMPA V.F. |
| | PERCORSI DI EMERGENZA | | QUADRO ELETTRICO GENERALE |
| | USCITA DI EMERGENZA | | QUADRO ELETTRICO DI ZONA |
| | SCALA DI EMERGENZA | | INTERRUTTORE CENTRALE TERMICA |
| | PUNTO DI RACCOLTA | | VALVOLA METANO |
| | DEFIBRILLATORE | | CONTATORE GAS METANO |
| | | | CONTATORE ACQUA |

NUMERI UTILI IN CASO DI EMERGENZA

VIGILI DEL FUOCO.....115
 EMERGENZA SANITARIA.....118
 CARABINIERI.....112
 POLIZIA- SOCCORSO PUBBLICO.....113



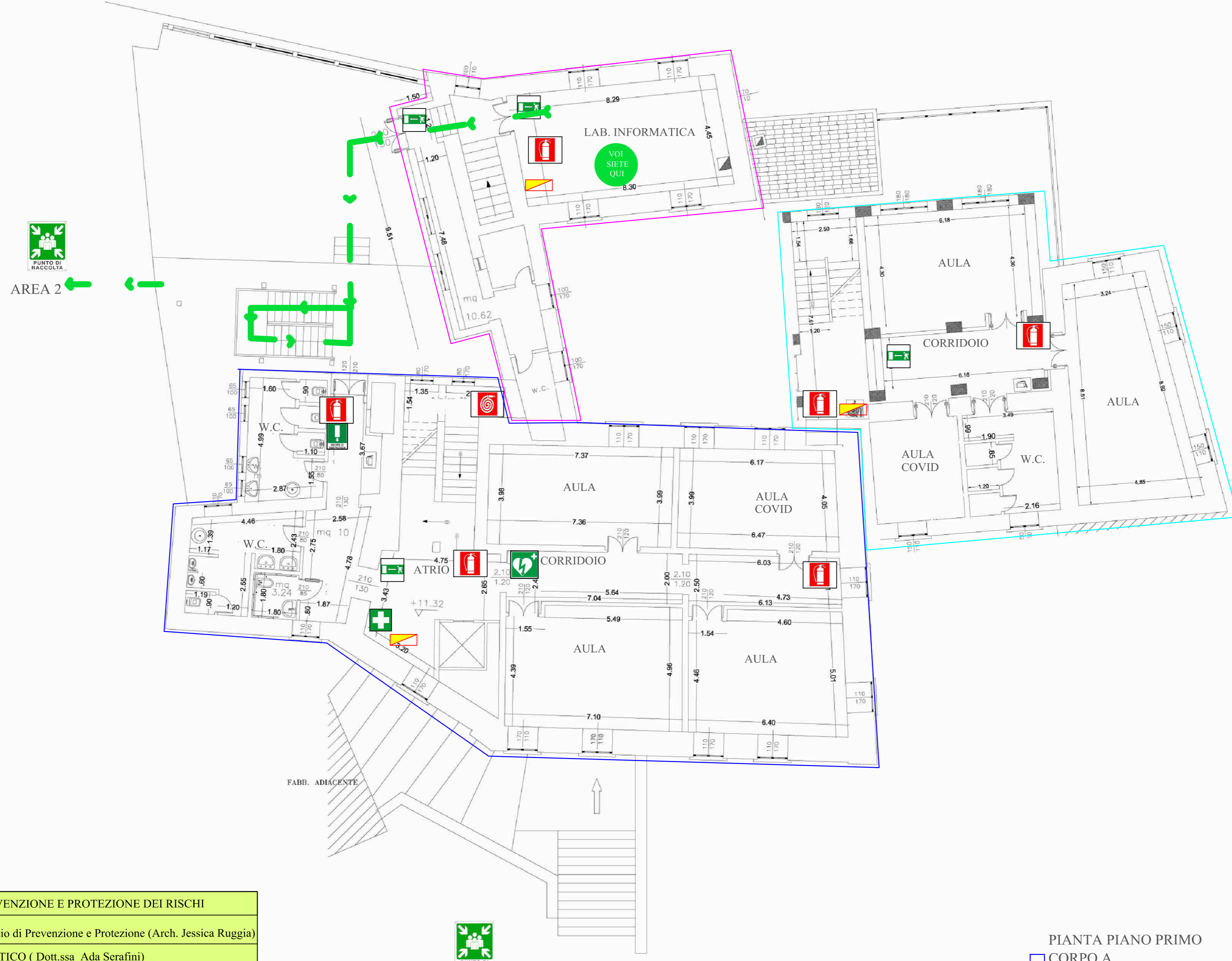


Ministero dell'Istruzione
dell'Università e Ricerca

ISTITUTO COMPRENSIVO STATALE CAMPAGNA (SA) - SCUOLA INFANZIA-PRIMARIA "MADDALENA"

Servizio Prevenzione e Protezione

PIANO DI EMERGENZA ED EVACUAZIONE



PROCEDURA DI EVACUAZIONE

- Il coordinatore dell'emergenza comunica l'obbligo di evacuazione della scuola, disponendo l'azionamento dei mezzi di segnalazione previsti. Suono della campanella continuo accompagnato da comunicazione a mezzo altoparlante.
- L'evacuazione di tutte le persone presenti deve essere effettuata secondo le modalità di seguito specificate, estremamente importanti per la sicurezza delle persone:

PERSONALE DOCENTE

- * intervenire prontamente laddove si dovessero determinare situazioni critiche dovute a condizioni di panico;
- * controllare che gli studenti APRIFILA e CHIUDIFILA eseguano correttamente i loro compiti;
- * portare con sé il registro di classe per effettuare un controllo delle presenze ad evacuazione avvenuta;
- * una volta raggiunto il punto di raccolta, far pervenire al coordinatore dell'emergenza, il modulo di evacuazione, con i dati sul numero degli allievi presenti evacuati, su eventuali dispersi e/o feriti. (Tale modulo dovrà essere sempre custodito nel registro)

GLI STUDENTI

- Non appena avvertito il segnale di allarme, gli studenti dovranno adottare il seguente comportamento:
- * interrompere immediatamente ogni attività;
- * mantenere l'ordine e l'unità della classe durante e dopo l'esodo;
- * lasciare il recupero di oggetti personali (libri, cartelle, ecc.);
- * disporsi in fila evitando il vociere confuso, grida e richiami: la fila sarà aperta dal compagno APRIFILA, e chiusa dal CHIUDIFILA;
- * rimanere collegati tra loro;
- * seguire le indicazioni dell'insegnante che accompagnerà la classe, per assicurare il rispetto delle precedenze;
- * camminare in modo sollecito, senza soste non preordinate, e senza spingere i compagni;
- * collaborare con l'insegnante per controllare le presenze dei compagni prima dello sfollamento;
- * attenersi strettamente a quanto ordinato dall'insegnante, nel caso che si verificano dei contrattempi che richiedano una improvvisa modificazione delle indicazioni di piano.

ASSISTENZA DISABILI

I docenti di sostegno saranno supportati eventualmente da operatori scolastici addestrati, preventivamente individuati.

IN GENERALE

In generale valgono le seguenti istruzioni:

- * uscire ordinatamente, senza creare panico, seguendo le indicazioni degli addetti alla gestione dell'emergenza, utilizzando le vie di esodo e di emergenza contrassegnate da specifica segnaletica e riportate nella presente planimetria.
- * raggiungere obbligatoriamente l'area individuata come punto di ritrovo delle persone presenti nello stabile. Gli esterni dovranno aggregarsi al gruppo di persone, o alla persona, alla quale fanno a momento riferimento all'interno della scuola.
- * non abbandonare il punto di ritrovo se non autorizzati;
- * attendere che l'addetto all'evacuazione esegua la conta e l'identificazione dei presenti.

LEGENDA

| | | | |
|--|-------------------------|--|-------------------------------|
| | INDICAZIONE POSIZIONE | | ESTINTORI |
| | PERCORSO DI FUGA | | IRRANTI |
| | CASSETTA PRIMO SOCCORSO | | ATTACCO AUTOPOMPA V.F. |
| | PERCORSI DI EMERGENZA | | QUADRO ELETTRICO GENERALE |
| | USCITA DI EMERGENZA | | QUADRO ELETTRICO DI ZONA |
| | SCALA DI EMERGENZA | | INTERRUTTORE CENTRALE TERMICA |
| | PUNTO DI RACCOLTA | | VALVOLA METANO |
| | DEFIBRILLATORE | | CONTATORE GAS METANO |
| | | | CONTATORE ACQUA |

NUMERI UTILI IN CASO DI EMERGENZA

| | |
|---------------------------------|-----|
| VIGILI DEL FUOCO..... | 115 |
| EMERGENZA SANITARIA..... | 118 |
| CARABINIERI..... | 112 |
| POLIZIA- SOCCORSO PUBBLICO..... | 113 |



SERVIZIO DI PREVENZIONE E PROTEZIONE DEI RISCHI

Responsabile del Servizio di Prevenzione e Protezione (Arch. Jessica Ruggia)

DIRIGENTE SCOLASTICO (Dott.ssa Ada Serafini)



AREA 1

PIANTA PIANO PRIMO

- CORPO A
- CORPO B
- CORPO C



Ministero dell'Istruzione
dell'Università e Ricerca

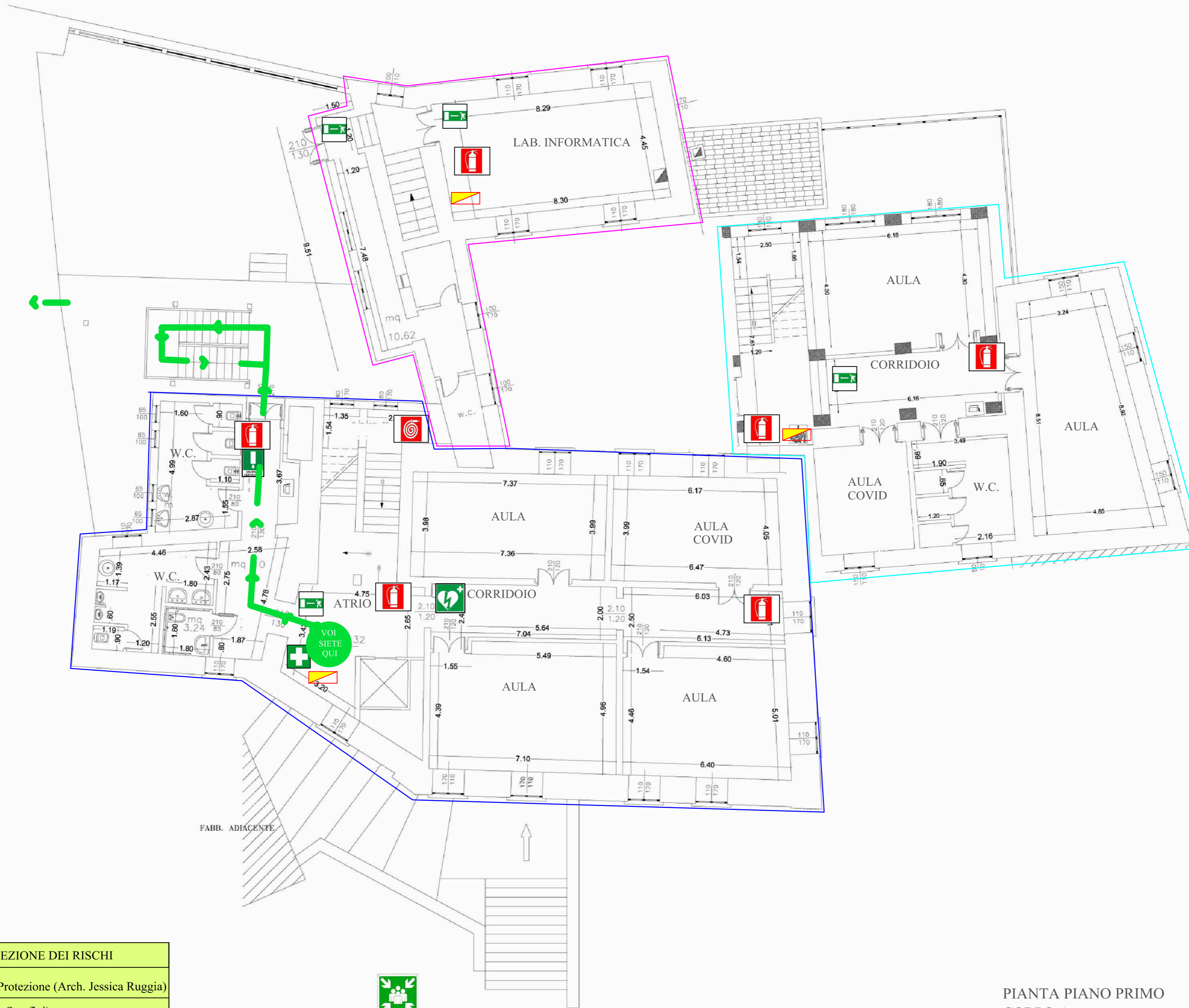
ISTITUTO COMPRENSIVO STATALE CAMPAGNA (SA) - SCUOLA INFANZIA-PRIMARIA "MADDALENA"

Servizio Prevenzione e Protezione

PIANO DI EMERGENZA ED EVACUAZIONE



AREA 2



FABB. ADIACENTE



AREA 1

SERVIZIO DI PREVENZIONE E PROTEZIONE DEI RISCHI

Responsabile del Servizio di Prevenzione e Protezione (Arch. Jessica Ruggia)

DIRIGENTE SCOLASTICO (Dott.ssa Ada Serafini)

PIANTA PIANO PRIMO

- CORPO A
- CORPO B
- CORPO C

PROCEDURA DI EVACUAZIONE

- Il coordinatore dell'emergenza comunica l'obbligo di evacuazione della scuola, disponendo l'azionamento dei mezzi di segnalazione previsti. Suono della campanella continuo accompagnato da comunicazione a mezzo altoparlante.
- L'evacuazione di tutte le persone presenti deve essere effettuata secondo le modalità di seguito specificate, estremamente importanti per la sicurezza delle persone:
 - PERSONALE DOCENTE**
 - Il personale docente dovrà :
 - * intervenire prontamente laddove si dovessero determinare situazioni critiche dovute a condizioni di panico;
 - * controllare che gli studenti APRIFILA e CHIUDIFILA eseguano correttamente i loro compiti;
 - * portare con sé il registro di classe per effettuare un controllo delle presenze ad evacuazione avvenuta;
 - * una volta raggiunto il punto di raccolta, far pervenire al coordinatore dell'emergenza, il modulo di evacuazione, con i dati sul numero degli allievi presenti evacuati, su eventuali dispersi e/o feriti. (Tale modulo dovrà essere sempre custodito nel registro)
 - GLI STUDENTI**
 - Non appena avvertito il segnale di allarme, gli studenti dovranno adottare il seguente comportamento:
 - * interrompere immediatamente ogni attività;
 - * mantenere l'ordine e l'unità della classe durante e dopo l'esodo;
 - * tralasciare il recupero di oggetti personali (libri, cartelle, ecc.);
 - * disporsi in fila evitando il vociare confuso, grida e richiami: la fila sarà aperta dal compagno APRIFILA, e chiusa dal CHIUDIFILA;
 - * rimanere collegati tra loro;
 - * seguire le indicazioni dell'insegnante che accompagnerà la classe, per assicurare il rispetto delle precedenza;
 - * camminare in modo sollecito, senza soste non preordinate, e senza spingere i compagni;
 - * collaborare con l'insegnante per controllare le presenze dei compagni prima dello sfollamento;
 - * attenersi strettamente a quanto ordinato dall'insegnante, nel caso che si verificano dei contrattempi che richiedano una improvvisa modificazione delle indicazioni di piano.
 - ASSISTENZA DISABILI**
 - I docenti di sostegno saranno supportati eventualmente da operatori scolastici addestrati, preventivamente individuati.
 - IN GENERALE**
 - In generale valgono le seguenti istruzioni:
 - * uscire ordinatamente, senza creare panico, seguendo le indicazioni degli addetti alla gestione dell'emergenza, utilizzando le vie di esodo di emergenza contrassegnate da specifica segnaletica e riportate nella presente planimetria.
 - * raggiungere obbligatoriamente l'area individuata come punto di ritrovo delle persone presenti nello stabile. Gli esterni dovranno aggregarsi al gruppo di persone, o alla persona, alla quale fanno a momento riferimento all'interno della scuola.
 - * non abbandonare il punto di ritrovo se non autorizzati;
 - * attendere che l'addetto all'evacuazione esegua la conta e l'identificazione dei presenti.

LEGENDA

| | | | |
|--|-------------------------|--|-------------------------------|
| | INDICAZIONI POSIZIONE | | ESTINTORI |
| | PERCORSO DI FUGA | | DIRANTI |
| | CASSETTA PRIMO SOCCORSO | | ATTACCO AUTOPOMPA V.F. |
| | PERCORSI DI EMERGENZA | | QUADRO ELETTRICO GENERALE |
| | USCITA DI EMERGENZA | | QUADRO ELETTRICO DI ZONA |
| | SCALA DI EMERGENZA | | INTERRUTTORE CENTRALE TERMICA |
| | PUNTO DI RACCOLTA | | VALVOLA METANO |
| | DEFIBRILLATORE | | CONTATORE GAS METANO |
| | | | CONTATORE ACQUA |

NUMERI UTILI IN CASO DI EMERGENZA

| | |
|---------------------------------|-----|
| VIGILI DEL FUOCO..... | 115 |
| EMERGENZA SANITARIA..... | 118 |
| CARABINIERI..... | 112 |
| POLIZIA- SOCCORSO PUBBLICO..... | 113 |



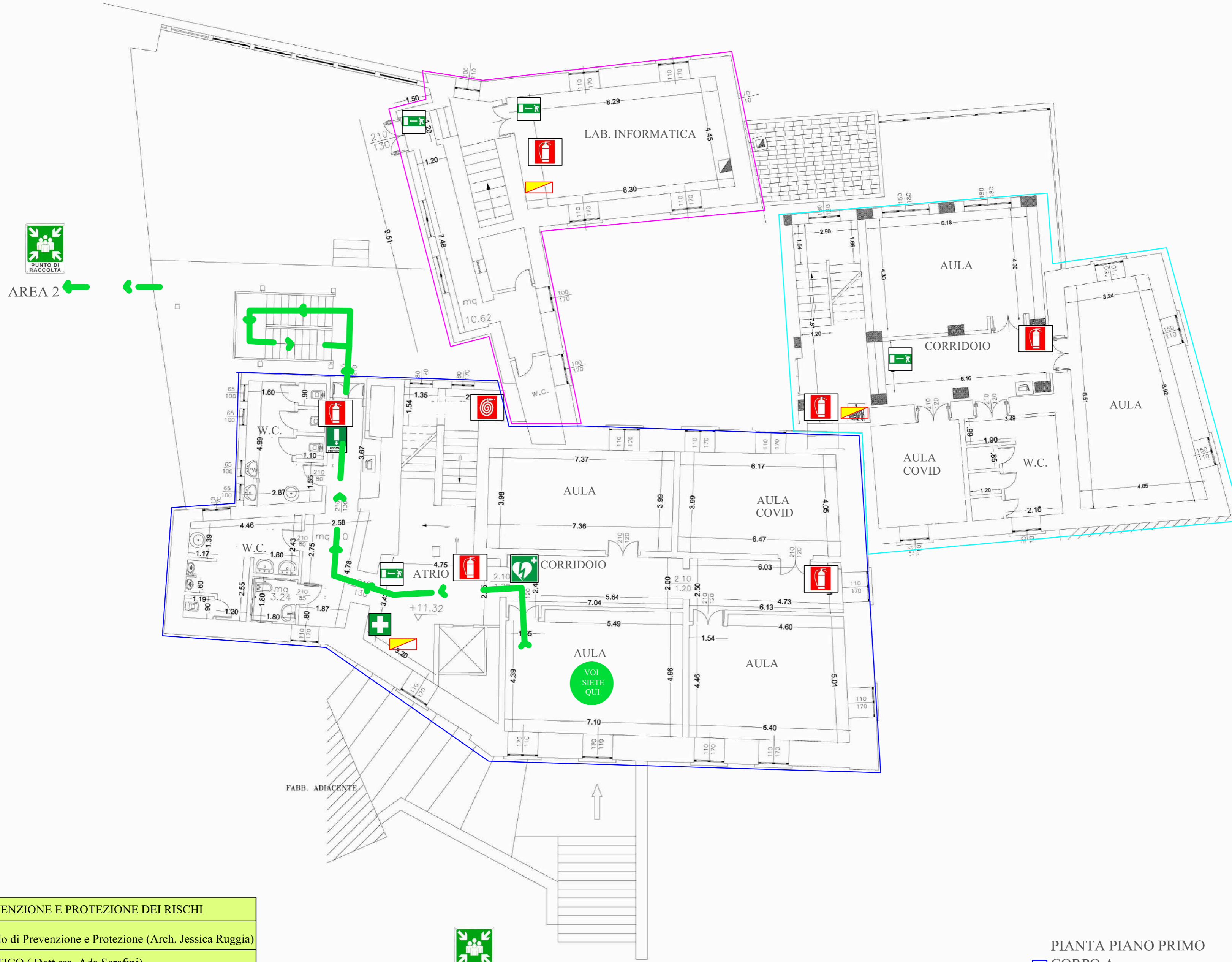


Ministero dell'Istruzione
dell'Università e Ricerca

ISTITUTO COMPRENSIVO STATALE CAMPAGNA (SA) - SCUOLA INFANZIA-PRIMARIA "MADDALENA"

Servizio Prevenzione e Protezione

PIANO DI EMERGENZA ED EVACUAZIONE



PUNTO DI RACCOLTA
AREA 2

PUNTO DI RACCOLTA
AREA 1

SERVIZIO DI PREVENZIONE E PROTEZIONE DEI RISCHI

Responsabile del Servizio di Prevenzione e Protezione (Arch. Jessica Ruggia)

DIRIGENTE SCOLASTICO (Dott.ssa Ada Serafini)

AREA 1

PIANTA PIANO PRIMO

- CORPO A
- CORPO B
- CORPO C

PROCEDURA DI EVACUAZIONE

1. Il coordinatore dell'emergenza comunica l'obbligo di evacuazione della scuola, disponendo l'azionamento dei mezzi di segnalazione previsti. Suono della campanella continuo accompagnato da comunicazione a mezzo altoparlante.

2. L'evacuazione di tutte le persone presenti deve essere effettuata secondo le modalità di seguito specificate, estremamente importanti per la sicurezza delle persone:

PERSONALE DOCENTE

Il personale docente dovrà:

- * intervenire prontamente laddove si dovessero determinare situazioni critiche dovute a condizioni di panico;
- * controllare che gli studenti APRIFILA e CHIUDIFILA eseguano correttamente i loro compiti;
- * portare con sé il registro di classe per effettuare un controllo delle presenze ad evacuazione avvenuta;

* una volta raggiunto il punto di raccolta, far pervenire al coordinatore dell'emergenza, il modulo di evacuazione, con i dati sul numero degli allievi presenti evacuati, su eventuali dispersi e/o feriti. (Tale modulo dovrà essere sempre custodito nel registro)

GLI STUDENTI

Non appena avvertito il segnale di allarme, gli studenti dovranno adottare il seguente comportamento:

- * interrompere immediatamente ogni attività;
- * mantenere l'ordine e l'unità della classe durante e dopo l'esodo;
- * lasciare il recupero di oggetti personali (libri, cartelle, ecc.);
- * disporsi in fila evitando il vociere confuso, grida e richiami: la fila sarà aperta dal compagno APRIFILA, e chiusa dal CHIUDIFILA;
- * rimanere collegati tra loro;
- * seguire le indicazioni dell'insegnante che accompagnerà la classe, per assicurare il rispetto delle precedenze;
- * camminare in modo sollecito, senza soste non preordinate, e senza spingere i compagni;
- * collaborare con l'insegnante per controllare le presenze dei compagni prima dello sfollamento;
- * attenersi strettamente a quanto ordinato dall'insegnante, nel caso che si verificano dei contrasti che richiedano una improvvisa modificazione delle indicazioni di piano.

ASSISTENZA DISABILI

I docenti di sostegno saranno supportati eventualmente da operatori scolastici addestrati, preventivamente individuati.

IN GENERALE

In generale valgono le seguenti istruzioni:

- * uscire ordinatamente, senza creare panico, seguendo le indicazioni degli addetti alla gestione dell'emergenza, utilizzando le vie di esodo e di emergenza contrassegnate da specifica segnaletica e riportate nella presente planimetria.
- * raggiungere obbligatoriamente l'area individuata come punto di ritrovo delle persone presenti nello stabile. Gli esterni dovranno aggregarsi al gruppo di persone, o alla persona, alla quale fanno a momento riferimento all'interno della scuola.
- * non abbandonare il punto di ritrovo se non autorizzati;
- * attendere che l'addetto all'evacuazione esegua la conta e l'identificazione dei presenti.

LEGENDA

| | | | |
|--|-------------------------|--|-------------------------------|
| | INDICAZIONE POSIZIONE | | ESTINTORI |
| | PERCORSO DI FUGA | | IDRANTI |
| | CASSETTA PRIMO SOCCORSO | | ATTACCO AUTOPOMPA V.F. |
| | PERCORSI DI EMERGENZA | | QUADRO ELETTRICO GENERALE |
| | USCITA DI EMERGENZA | | QUADRO ELETTRICO DI ZONA |
| | SCALA DI EMERGENZA | | INTERRUTTORE CENTRALE TERMICA |
| | PUNTO DI RACCOLTA | | VALVOLA METANO |
| | DEFIBRILLATORE | | CONTATORE GAS METANO |
| | | | CONTATORE ACQUA |

NUMERI UTILI IN CASO DI EMERGENZA

VIGILI DEL FUOCO.....115

EMERGENZA SANITARIA.....118

CARABINIERI.....112

POLIZIA- SOCCORSO PUBBLICO.....113





Ministero dell'Istruzione
dell'Università e Ricerca

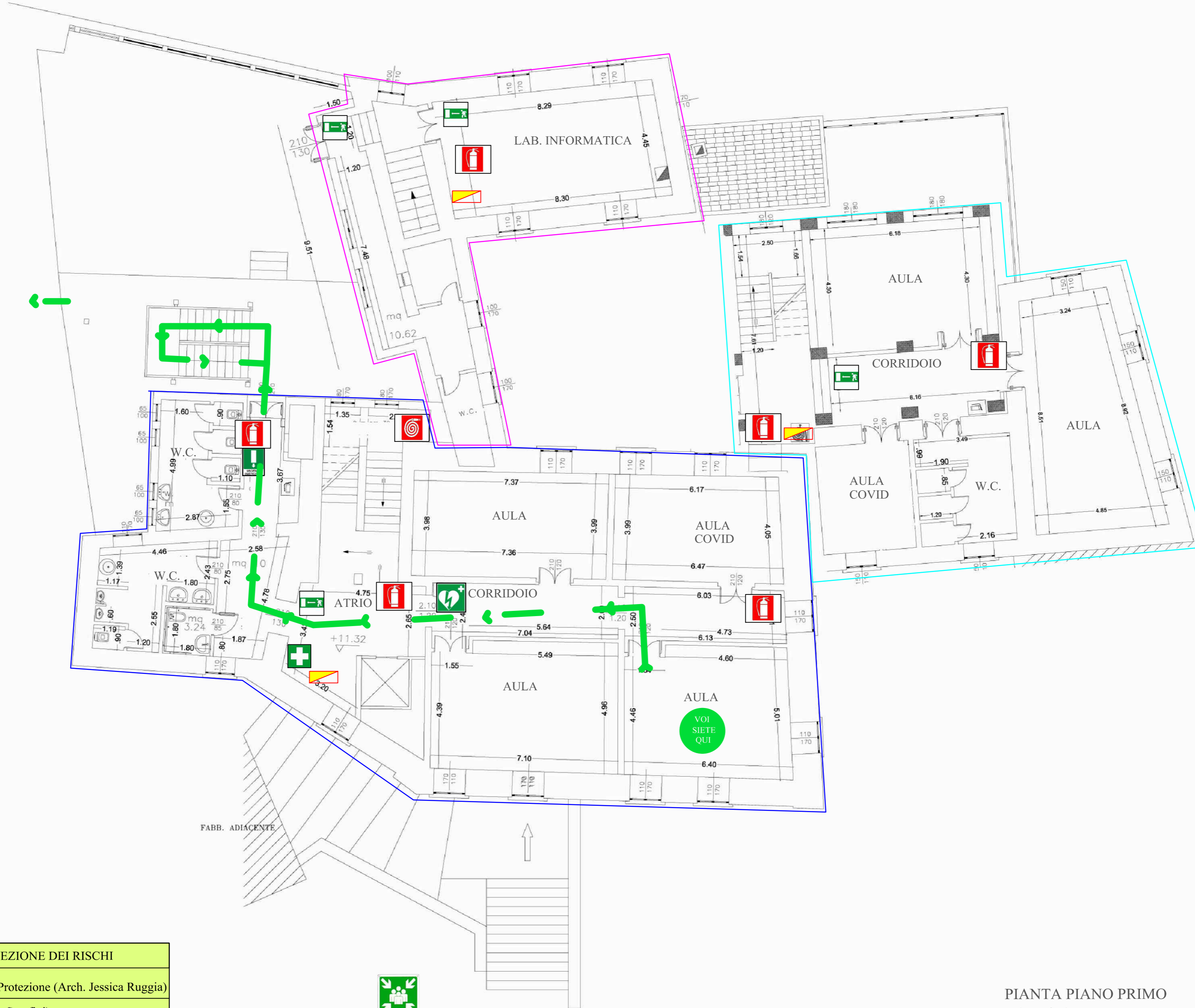
ISTITUTO COMPRENSIVO STATALE CAMPAGNA (SA) - SCUOLA INFANZIA-PRIMARIA "MADDALENA"

Servizio Prevenzione e Protezione

PIANO DI EMERGENZA ED EVACUAZIONE



AREA 2



FABB. ADIACENTE



AREA 1

SERVIZIO DI PREVENZIONE E PROTEZIONE DEI RISCHI

Responsabile del Servizio di Prevenzione e Protezione (Arch. Jessica Ruggia)

DIRIGENTE SCOLASTICO (Dott.ssa Ada Serafini)

PIANTA PIANO PRIMO

- CORPO A
- CORPO B
- CORPO C

PROCEDURA DI EVACUAZIONE

1. Il coordinatore dell'emergenza comunica l'obbligo di evacuazione della scuola, disponendo l'azionamento dei mezzi di segnalazione previsti. Suono della campanella continuo accompagnato da comunicazione a mezzo altoparlante.

2. L'evacuazione di tutte le persone presenti deve essere effettuata secondo le modalità di seguito specificate, estremamente importanti per la sicurezza delle persone:

PERSONALE DOCENTE

Il personale docente dovrà:

- intervenire prontamente laddove si dovessero determinare situazioni critiche dovute a condizioni di panico;
- controllare che gli studenti APRIFILA e CHIUDIFILA eseguano correttamente i loro compiti;
- portare con sé il registro di classe per effettuare un controllo delle presenze ad evacuazione avvenuta;
- una volta raggiunto il punto di raccolta, far pervenire al coordinatore dell'emergenza, il modulo di evacuazione, con i dati sul numero degli allievi presenti evacuati, su eventuali dispersi e/o feriti. (Tale modulo dovrà essere sempre custodito nel registro)

GLI STUDENTI

Non appena avvertito il segnale di allarme, gli studenti dovranno adottare il seguente comportamento:

- interrompere immediatamente ogni attività;
- mantenere l'ordine e l'unità della classe durante e dopo l'esodo;
- tralasciare il recupero di oggetti personali (libri, cartelle, ecc.);
- disporsi in fila evitando il vociere confuso, grida e richiami: la fila sarà aperta dal compagno APRIFILA, e chiusa dal CHIUDIFILA;
- rimanere collegati tra loro;
- seguire le indicazioni dell'insegnante che accompagnerà la classe, per assicurare il rispetto delle precedenze;
- camminare in modo sollecito, senza soste non preordinate, e senza spingere i compagni;
- collaborare con l'insegnante per controllare le presenze dei compagni prima dello sfollamento;
- attenersi strettamente a quanto ordinato dall'insegnante, nel caso che si verificano dei contrattempi che richiedano una improvvisa modificazione delle indicazioni di piano.

ASSISTENZA DISABILI

I docenti di sostegno saranno supportati eventualmente da operatori scolastici addestrati, preventivamente individuati.

IN GENERALE

In generale valgono le seguenti istruzioni:

- uscire ordinatamente, senza creare panico, seguendo le indicazioni degli addetti alla gestione dell'emergenza, utilizzando le vie di esodo e di emergenza contrassegnate da specifica segnaletica e riportate nella presente planimetria.
- raggiungere obbligatoriamente l'area individuata come punto di ritrovo delle persone presenti nello stabile. Gli esterni dovranno aggregarsi al gruppo di persone, o alla persona, alla quale fanno a momento riferimento all'interno della scuola.
- non abbandonare il punto di ritrovo se non autorizzati;
- attendere che l'addetto all'evacuazione esegua la conta e l'identificazione dei presenti.

LEGENDA

| | | | |
|--|-------------------------|--|-------------------------------|
| | INDICAZIONE POSIZIONE | | ESTINTORI |
| | PERCORSO DI FUGA | | IDRANTI |
| | CASSETTA PRIMO SOCCORSO | | ATTACCO AUTOPOMPA V.E. |
| | PERCORSI DI EMERGENZA | | QUADRO ELETTRICO GENERALE |
| | USCITA DI EMERGENZA | | QUADRO ELETTRICO DI ZONA |
| | SCALA DI EMERGENZA | | INTERRUTTORE CENTRALE TERMICA |
| | PUNTO DI RACCOLTA | | VALVOLA METANO |
| | DEFIBRILLATORE | | CONTATORE GAS METANO |
| | | | CONTATORE ACQUA |

NUMERI UTILI IN CASO DI EMERGENZA

| | |
|---------------------------------|-----|
| VIGILI DEL FUOCO..... | 115 |
| EMERGENZA SANITARIA..... | 118 |
| CARABINIERI..... | 112 |
| POLIZIA- SOCCORSO PUBBLICO..... | 113 |



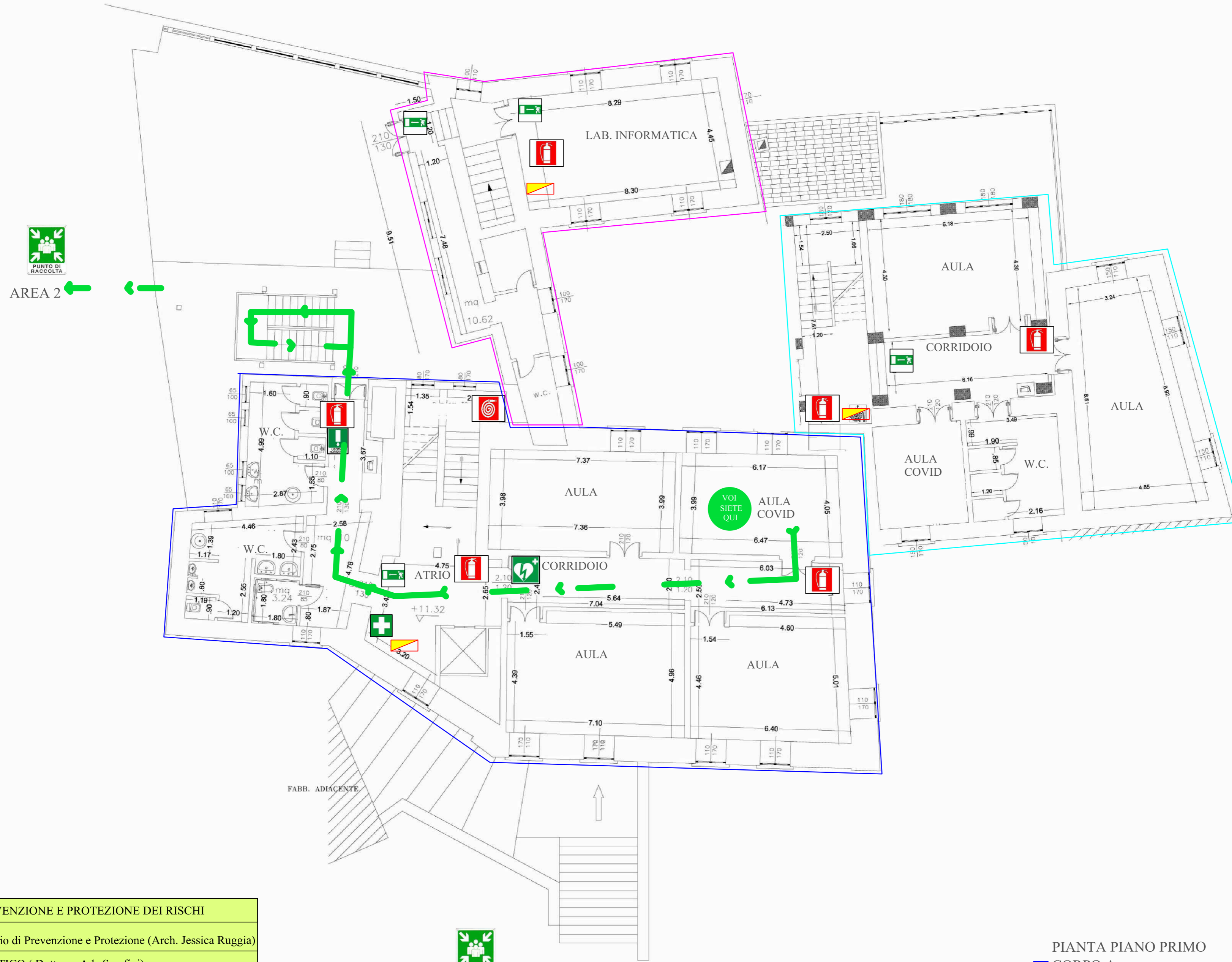


Ministero dell'Istruzione
dell'Università e Ricerca

ISTITUTO COMPRENSIVO STATALE CAMPAGNA (SA) - SCUOLA INFANZIA-PRIMARIA "MADDALENA"

Servizio Prevenzione e Protezione

PIANO DI EMERGENZA ED EVACUAZIONE



PUNTO DI RACCOLTA
AREA 2

PUNTO DI RACCOLTA
AREA 1

SERVIZIO DI PREVENZIONE E PROTEZIONE DEI RISCHI

Responsabile del Servizio di Prevenzione e Protezione (Arch. Jessica Ruggia)

DIRIGENTE SCOLASTICO (Dott.ssa Ada Serafini)

PIANTA PIANO PRIMO

CORPO A
 CORPO B
 CORPO C

PROCEDURA DI EVACUAZIONE

- Il coordinatore dell'emergenza comunica l'obbligo di evacuazione della scuola, disponendo l'azionamento dei mezzi di segnalazione previsti. Suono della campanella continuo accompagnato da comunicazione a mezzo altoparlante.
- L'evacuazione di tutte le persone presenti deve essere effettuata secondo le modalità di seguito specificate, estremamente importanti per la sicurezza delle persone:
 - PERSONALE DOCENTE**
 - Il personale docente dovrà:
 - Intervenire prontamente laddove si dovessero determinare situazioni critiche dovute a condizioni di panico;
 - Controllare che gli studenti APRIFILA e CHIUDIFILA eseguano correttamente i loro compiti;
 - Portare con sé il registro di classe per effettuare un controllo delle presenze ad evacuazione avvenuta;
 - Una volta raggiunto il punto di raccolta, far pervenire al coordinatore dell'emergenza, il modulo di evacuazione, con i dati sul numero degli allievi presenti evacuati, su eventuali dispersi e/o feriti. (Tale modulo dovrà essere sempre custodito nel registro)
 - GLI STUDENTI**
 - Non appena avvertito il segnale di allarme, gli studenti dovranno adottare il seguente comportamento:
 - interrompere immediatamente ogni attività;
 - mantenere l'ordine e l'unità della classe durante e dopo l'esodo;
 - tralasciare il recupero di oggetti personali (libri, cartelle, ecc.);
 - disporre in fila evitando il vociere confuso, grida e richiami: la fila sarà aperta dal compagno APRIFILA, e chiusa dal CHIUDIFILA;
 - rimanere collegati tra loro;
 - seguire le indicazioni dell'insegnante che accompagnerà la classe, per assicurare il rispetto delle precedenze;
 - camminare in modo sollecito, senza soste non preordinate, e senza spingere i compagni;
 - collaborare con l'insegnante per controllare le presenze dei compagni prima dello sfollamento;
 - attenersi strettamente a quanto ordinato dall'insegnante, nel caso che si verificano dei contrasti che richiedano una improvvisa modificazione delle indicazioni di piano.
 - ASSISTENZA DISABILI**
 - I docenti di sostegno saranno supportati eventualmente da operatori scolastici addestrati, preventivamente individuati.
 - IN GENERALE**
 - In generale valgono le seguenti istruzioni:
 - uscire ordinatamente, senza creare panico, seguendo le indicazioni degli addetti alla gestione dell'emergenza, utilizzando le vie di esodo e di emergenza contrassegnate da specifica segnaletica e riportate nella presente planimetria.
 - raggiungere obbligatoriamente l'area individuata come punto di ritrovo delle persone presenti nello stabile. Gli esterni dovranno aggregarsi al gruppo di persone, o alla persona, alla quale fanno a momento riferimento all'interno della scuola.
 - non abbandonare il punto di ritrovo se non autorizzati;
 - attendere che l'addetto all'evacuazione esegua la conta e l'identificazione dei presenti.

LEGENDA

| | | | |
|--|-------------------------|--|-------------------------------|
| | INDICAZIONE POSIZIONE | | ESTINTORI |
| | PERCORSO DI FUGA | | IDRANTI |
| | CASSETTA PRIMO SOCCORSO | | ATTACCO AUTOPOMPA V.F. |
| | PERCORSI DI EMERGENZA | | QUADRO ELETTRICO GENERALE |
| | USCITA DI EMERGENZA | | QUADRO ELETTRICO DI ZONA |
| | SCALA DI EMERGENZA | | INTERRUTTORE CENTRALE TERMICA |
| | PUNTO DI RACCOLTA | | VALVOLA METANO |
| | DEFIBRILLATORE | | CONTATORE GAS METANO |
| | | | CONTATORE ACQUA |

NUMERI UTILI IN CASO DI EMERGENZA

- VIGILI DEL FUOCO.....115
- EMERGENZA SANITARIA.....118
- CARABINIERI.....112
- POLIZIA- SOCCORSO PUBBLICO.....113



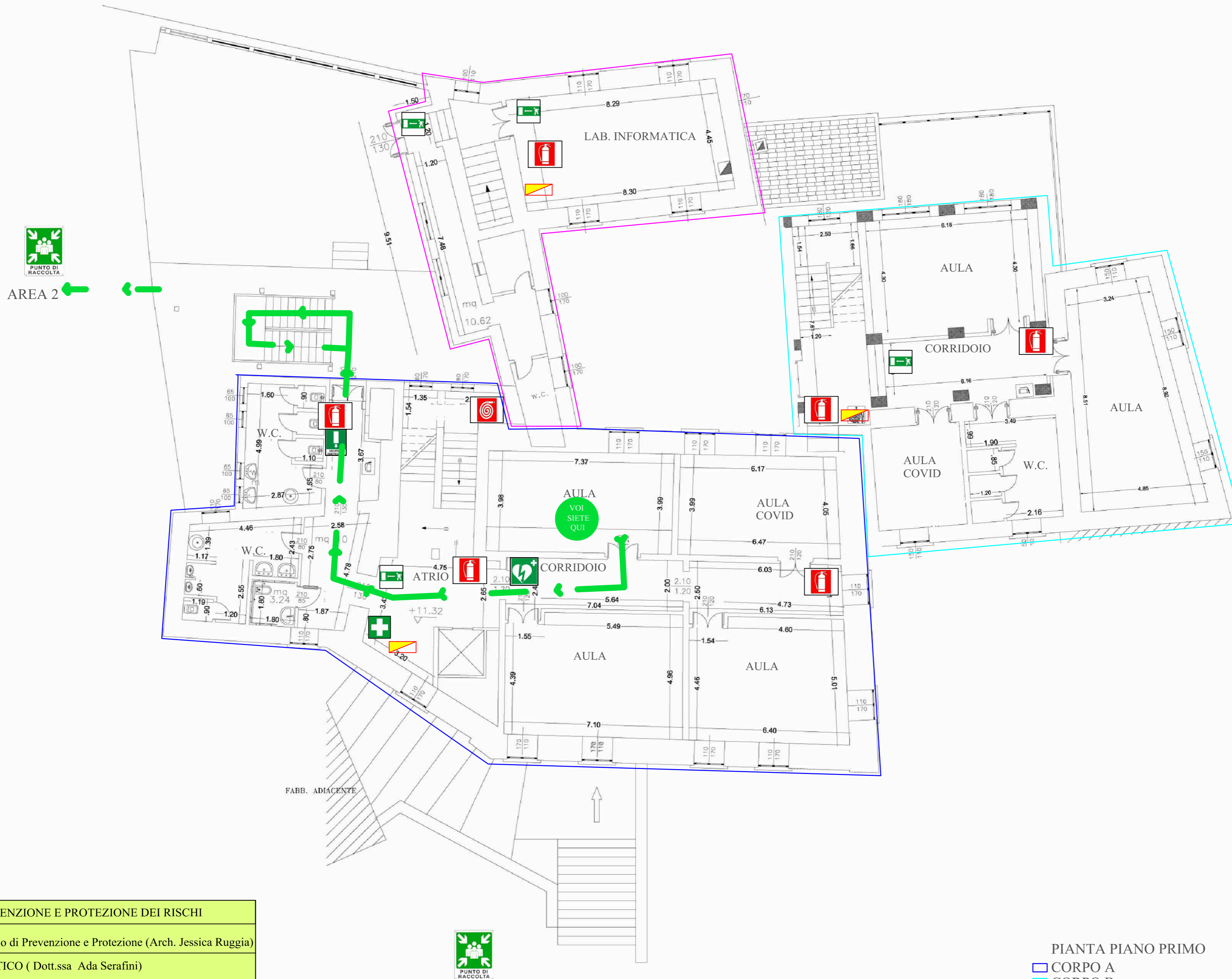


Ministero dell'Istruzione
dell'Università e Ricerca

ISTITUTO COMPRENSIVO STATALE CAMPAGNA (SA) - SCUOLA INFANZIA-PRIMARIA "MADDALENA"

Servizio Prevenzione e Protezione

PIANO DI EMERGENZA ED EVACUAZIONE



PUNTO DI RACCOLTA
AREA 2

PUNTO DI RACCOLTA
AREA 1

SERVIZIO DI PREVENZIONE E PROTEZIONE DEI RISCHI

Responsabile del Servizio di Prevenzione e Protezione (Arch. Jessica Ruggia)

DIRIGENTE SCOLASTICO (Dott.ssa Ada Serafini)

PIANTA PIANO PRIMO

- CORPO A
- CORPO B
- CORPO C

PROCEDURA DI EVACUAZIONE

- Il coordinatore dell'emergenza comunica l'obbligo di evacuazione della scuola, disponendo l'azionamento dei mezzi di segnalazione previsti. Suono della campanella continuo accompagnato da comunicazione a mezzo altoparlanti.
- L'evacuazione di tutte le persone presenti deve essere effettuata secondo le modalità di seguito specificate, estremamente importanti per la sicurezza delle persone:

PERSONALE DOCENTE

Il personale docente dovrà:

- intervenire prontamente laddove si dovessero determinare situazioni critiche dovute a condizioni di panico;
- controllare che gli studenti APRIFILA e CHIUDIFILA eseguano correttamente i loro compiti;
- portare con sé il registro di classe per effettuare un controllo delle presenze ad evacuazione avvenuta;
- una volta raggiunto il punto di raccolta, far pervenire al coordinatore dell'emergenza, il modulo di evacuazione, con i dati sul numero degli allievi presenti evacuati, su eventuali dispersi e/o feriti. (Tale modulo dovrà essere sempre custodito nel registro)

GLI STUDENTI

Non appena avvertito il segnale di allarme, gli studenti dovranno adottare il seguente comportamento:

- interrompere immediatamente ogni attività;
- mantenere l'ordine e l'unità della classe durante e dopo l'esodo;
- tralasciare il recupero di oggetti personali (libri, cartelle, ecc.);
- disporsi in fila evitando il vociferio confuso, grida e richiami: la fila sarà aperta dal compagno APRIFILA, e chiusa dal CHIUDIFILA;
- rimanere collegati tra loro;
- seguire le indicazioni dell'insegnante che accompagnerà la classe, per assicurare il rispetto delle precedenze;
- camminare in modo sollecito, senza soste non preordinate, e senza spingere i compagni;
- collaborare con l'insegnante per controllare le presenze dei compagni prima dello sfollamento;
- attenersi strettamente a quanto ordinato dall'insegnante, nel caso che si verificano dei contrattampi che richiedono una improvvisa modificazione delle indicazioni di piano.

ASSISTENZA DISABILI

I docenti di sostegno saranno supportati eventualmente da operatori scolastici addestrati, preventivamente individuati.

IN GENERALE

In generale valgono le seguenti istruzioni:

- uscire ordinatamente, senza creare panico, seguendo le indicazioni degli addetti alla gestione dell'emergenza, utilizzando le vie di esodo e di emergenza contrassegnate da specifica segnaletica e riportate nella presente planimetria.
- raggiungere obbligatoriamente l'area individuata come punto di ritrovo delle persone presenti nello stabile. Gli esterni dovranno aggregarsi al gruppo di persone, o alla persona, alla quale fanno a momento riferimento all'interno della scuola.
- non abbandonare il punto di ritrovo se non autorizzati;
- attendere che l'addetto all'evacuazione esegua la conta e l'identificazione dei presenti.

LEGENDA

| | | | |
|--|-------------------------|--|-------------------------------|
| | INDICAZIONE POSIZIONE | | ESTINTORI |
| | PERCORSO DI FUGA | | IDRANTI |
| | CASSETTA PRIMO SOCCORSO | | ATTACCO AUTOPOMPA V.F. |
| | PERCORSI DI EMERGENZA | | QUADRO ELETTRICO GENERALE |
| | USCITA DI EMERGENZA | | QUADRO ELETTRICO DI ZONA |
| | SCALA DI EMERGENZA | | INTERRUTTORE CENTRALE TERMICA |
| | PUNTO DI RACCOLTA | | VALVOLA METANO |
| | DEFIBBRILLATORE | | CONTATORE GAS METANO |
| | | | CONTATORE ACQUA |

NUMERI UTILI IN CASO DI EMERGENZA

| | |
|----------------------------------|-----|
| VIGILI DEL FUOCO..... | 115 |
| EMERGENZA SANITARIA..... | 118 |
| CARABINIERI..... | 112 |
| POLIZIA - SOCCORSO PUBBLICO..... | 113 |

